

[Cncreza.ir](http://Cncreza.ir)

مشخصات موتورهاي استپر مدل OMEGA



CNCREZA

سازنده انواع ماشين آلات صنعتی و ماشين مخصوص

WWW.CNCREZA.IR

پيشرو در عرضه استپر موتورهاي 2 فاز و 3 فاز و درايوهاي آنها

و تجهيزات اتوماسيون صنعتي

آدرس: تهران - خ سعدي جنوبي - كوچه فخرايي - پاساژ صديقي نژاد جديد - پلاك 12

[www.servotechltd.com](http://www.servotechltd.com)

تلفن: 33910719 - 33955239

جدول مشخصات فنی استپر موتورهای دو فاز و سه فاز مدل OMEGA و درایوهای مناسب مربوطه

کد موتور Part No.	حرکت هر پله (deg/step)	گشتاور نامی (kg.cm)	تعداد سیمهای موتور	جریان نامی (A/ph)	ولتاژ (VDC)	مقاومت (Ohm/ph)	اندوکتانس (mH/ph)	ایزسی رتور (g.cm <sup>2</sup> )	فلنج (mm)	شافت (mm)	وزن (kg)	درایو مناسب Part No.
OMS2H - 0403 - 16710 - 4WA1	0.9	1.6	4	1	4.4	4.4	3.9	33	42	5	0.23	UIM 24002
OMS2H - 0404 - 27512 - 4WA1		2.7		1.2	4.1	3.4	4.5	56			0.29	UIM 24002
OMS2H - 0405 - 29412 - 4WA1		2.9		1.2	4.1	3.4	4	72			0.36	UIM 24002
OMS2 - 0403 - 30921 - 4CA1	1.8	3	4	2.1	1.9	0.9	1.5	33	42	5	0.23	UIM 24002
OMS2 - 0404 - 42422 - 4CA1		4.2	4	2.2	2.1	0.95	1.8	56			0.39	UIM 24002
OMS2 - 0604 - 00528 - 4WA1	1.8	5	4	2.8	2	0.7	1.4	120	56	6.35	0.45	UIM 24004, KP2-D080-6MD
OMS2 - 0604 - 00630 - 6CA1		6.5	6	3	1.9	0.62	0.9	145		6.35	0.51	UIM 24004, KP2-D080-6FD
OMS2 - 0604 - 00842 - 4CA1		8.7	4	4.2	1.3	0.31	0.9	145		6.35	0.51	UIM 24004, KP2-D050-4MD
OMS2 - 0605 - 00930 - 6CA1		9.2	6	3	2	0.67	1.1	210		6.35	0.62	UIM 24004, KP2-D080-6FD
OMS2 - 0605 - 01030 - 6CA1		10	6	3	2.5	0.82	1.3	245		6.35	0.71	UIM 24004, KP2-D080-6FD
OMS2 - 0605 - 01242 - 4CA1		12.4	4	4.2	1.4	0.34	1.1	210		6.35	0.62	UIM 24004, KP2-D050-4MD
OMS2 - 0608 - 01330 - 8WA1		13	8	3	3.3	1.1	1.8	480		6.35	1	UIM 24004, KP2-D080-6MD
OMS2 - 0605 - 01442 - 4CA1		14	4	4.2	1.7	0.41	1.3	245		6.35	0.71	UIM 24004, KP2-D050-4MD
OMS2 - 0607 - 01830 - 6CA1		18	6	3	3.6	1.2	2.2	470		8	1.11	UIM 24004, KP2-D080-6FD
OMS2 - 0610 - 01830 - 8WA1		18	8	3.5	3.3	0.94	2	580		10	1.5	UIM 24004, KP2-D080-6MD
OMS2 - 0607 - 02442 - 4CA1		24	4	4.2	2.5	0.6	2.2	470		8	1.11	UIM 24004, KP2-D050-4MD
OMS2 - 0611 - 03028 - 8WA1		30	4	2.8	5.9	2.1	10	650		10	1.8	UIM 24004, KP2-D080-6MD
OMS2 - 0906 - 02245 - 8WA1		1.8	22	8	4.5	6.3	1.4	3.9		1000	86	14
OMS2 - 0910 - 04542 - 8WA1	45		4.2		2.8	0.8	3.4	1400	2.3	KP2-D080-6MD		
OMS2 - 0913 - 06642 - 8WA1	66		4.2		5.4	1.2	6	2700	3.8	KP2-A080-6MD		
OMS2 - 0915 - 08042 - 8WA1	80		4.2		5.6	1.25	8	4000	5.4	KP2-A080-6MD		
OMS2 - 1110 - 08055 - 4WA3	80		5.5		5	0.9	1	5500	5	KP2-A080-6MD		
OMS2 - 1112 - 12060 - 4WA3	1.8	120	4	6	2	0.33	1.1	7200	110	19	6	KP2-A080-6MD
OMS2 - 1115 - 20065 - 4WA3		200		6.5	4	0.58	1.3	10900			8.4	KP2-A080-6MD
OMS3 - 0606 - 00956 - 6WA1	1.2	9		6	5.6	4	0.7	1.7			300	56
OMS3 - 0608 - 01558 - 6WA1		15	6	5.8	6	1.05	2.4	480	8	1.1	KP3-D060-6MD	
OMS3 - 0610 - 02058 - 3WA1		20	3	5.8	7.3	0.37	0.5	530	8	1.57	KP3-D060-6MD	
OMS3 - 0907 - 02018 - 3WA1	1.2	20	3	1.75	7.3	4.25	11	1120	86	14	1.6	KP3-A220-7MD
OMS3 - 0910 - 04020 - 6WA1		40	6	2	11.5	5.8	23	2200			2.7	KP3-A220-7MD
OMS3 - 0910 - 04558 - 6WA1		40	6	5.8	5.5	0.97	3.2	2200			2.7	KP3-D060-6MD
OMS3 - 0913 - 06022 - 6WA1		60	6	2.2	20	9	41	3300			3.8	KP3-A220-7MD
OMS3 - 0913 - 06052 - 6WA1		60	6	5.2	9.4	1.8	8	3300			3.8	KP3-D060-6MD
OMS3 - 1112 - 08052 - 3CA3	1.2	80	3	5.2	10.5	2	13	7000	110	16	6.3	KP3-A220-7MD

OMS3 - 1112 - 08043 - 3CA3		80	3	4.3	5.2	1.25	4.49	6000		19	5	KP3-A220-7MD
OMS3 - 1117 - 12052 - 3CA3		120	3	5.2	7.8	1.5	11.3	12000		16	9.4	KP3-A220-7MD
OMS3 - 1115 - 12060 - 3CA3		120	3	6	11.4	1.89	8.34	9720		19	6.6	KP3-A220-7MD
OMS3 - 1118 - 16064 - 3CA3		160	3	6.4	12.2	1.89	7.26	13560		19	9	KP3-A220-7MD
OMS3 - 1318 - 20040 - 3CA3	1.2	200	3	4	4.5	1.1	4.9	26700	130	24	11	KP3-A220-7MD
OMS3 - 1317 - 23050 - 3CA3		230	3	5	4.7	0.95	9.5	25000		19	13	KP3-A220-7MD
OMS3 - 1322 - 28040 - 3CA3		280	3	4	11.5	2.8	17.9	34000		24	17.2	KP3-A220-7MD
OMS3 - 1320 - 30050 - 3CA3		300	3	5	5.5	1.1	11.3	30000		19	16	KP3-A220-7MD

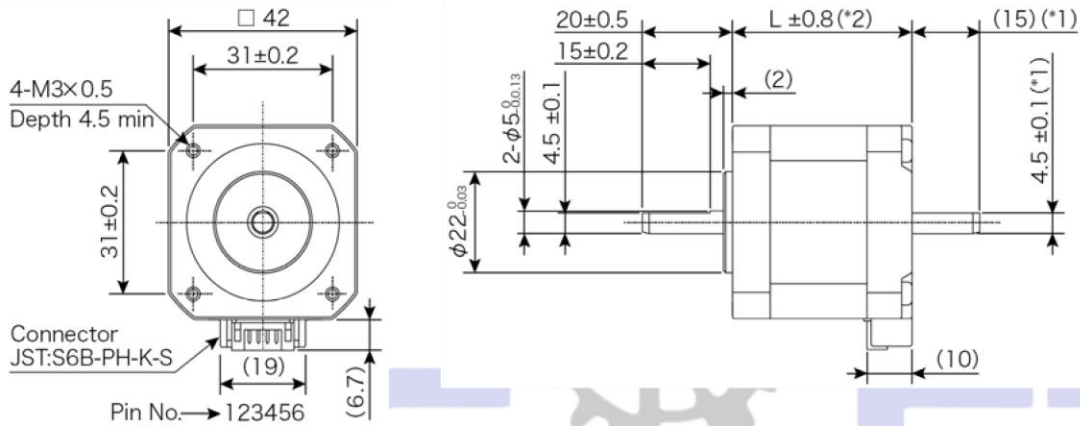
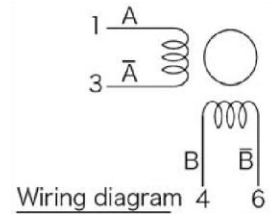
سازنده ، حق تغییر مشخصات فنی و ابعاد را ، بدون اطلاع قبلی دارد.

تاریخ آخرین ویرایش: چهارم شهریور ماه یکهزار و سیصد و نود و دو.

صفحه 1



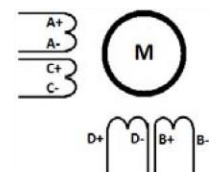
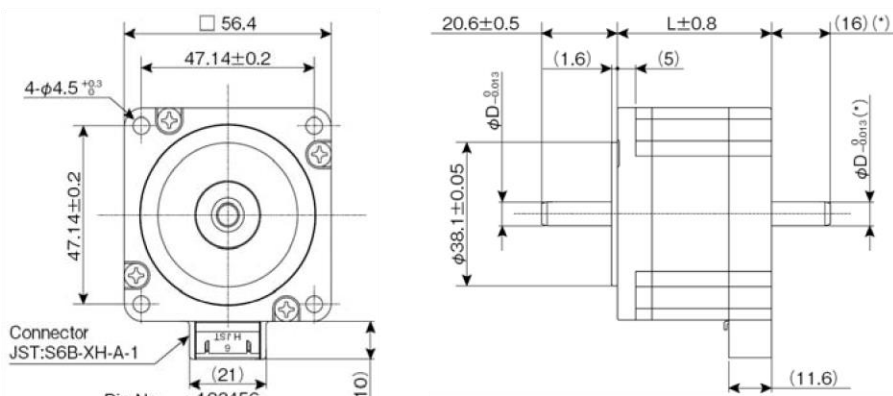
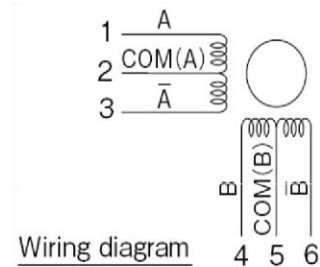
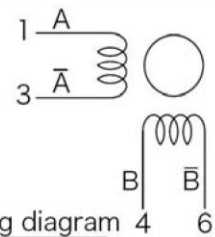
کد موتور Part No.	حرکت هر پله (deg/step)	گشتاور نامی (kg.cm)	تعداد سیمهای موتور	طول بدنه L (mm)	شافت (mm)
OMS2H - 0403 - 16710 - 4WA1	0.9	1.6	4	34	5
OMS2H - 0404 - 27512 - 4WA1		2.7		40	
OMS2H - 0405 - 29412 - 4WA1		2.9		47.5	
OMS2 - 0403 - 30921 - 4WA1	1.8	3	4	34	5
OMS2 - 0404 - 42422 - 4WA1		4.2		40	



(\*2) طول بدنه موتور در جدول مشخص شده.

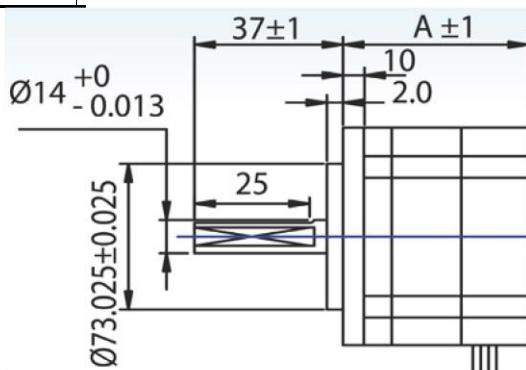
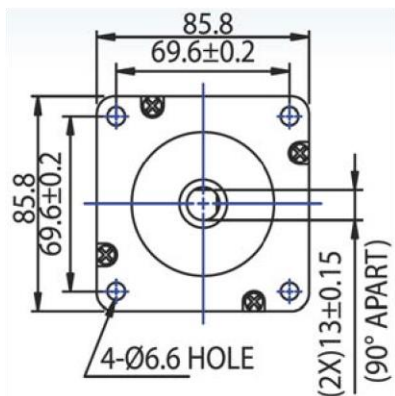
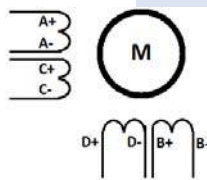
(\*1) در موتورهای با دو شافت

Part No.	(deg/step)	(kg.cm)	موتور	L (mm)	D (mm)
OMS2 - 0604 - 00528 - 4WA1	1.8	5	4	41	6.35
OMS2 - 0604 - 00630 - 6CA1		6.5	6	42	6.35
OMS2 - 0604 - 00842 - 4CA1		8.7	4	42	6.35
OMS2 - 0605 - 00930 - 6CA1		9.2	6	48.5	6.35
OMS2 - 0605 - 01030 - 6CA1		10	6	54.5	6.35
OMS2 - 0605 - 01242 - 4CA1		12.4	4	48.5	6.35
OMS2 - 0608 - 01330 - 8WA1		13	8	76	6.35
OMS2 - 0605 - 01442 - 4CA1		14	4	54.5	6.35
OMS2 - 0607 - 01830 - 6CA1		18	6	77.5	8
OMS2 - 0610 - 01830 - 8WA1		18	8	100	10
OMS2 - 0607 - 02442 - 4CA1		24	4	77.5	8
OMS2 - 0611 - 03028 - 4WA1		30	4	115	10

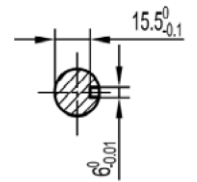
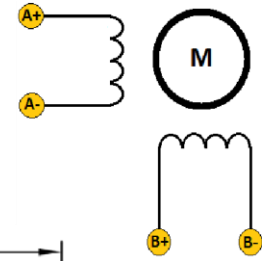
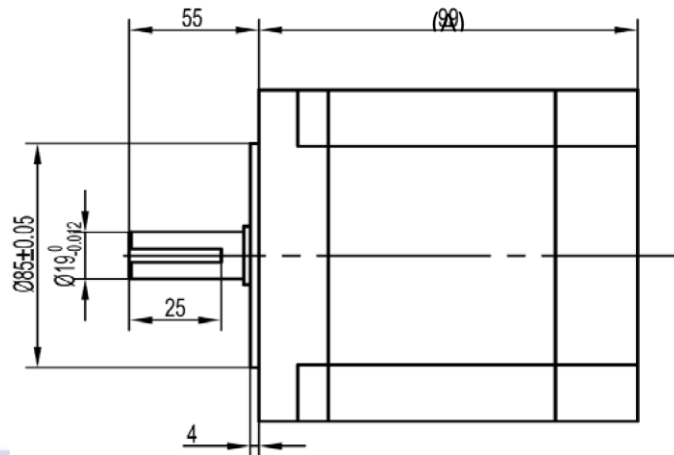
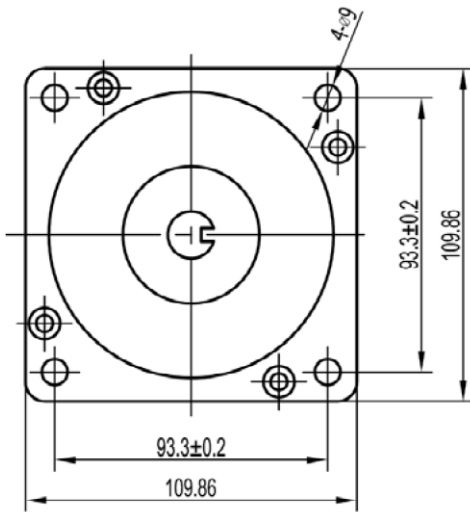


ابعاد موتورهاي پله اي دو فاز سري 86

کد موتور Part No.	حرکت هر پله (deg/step)	گشتاور نامي (kg.cm)
OMS2 - 0906 - 02245 - 8WA1	1.8	22
OMS2 - 0910 - 04542 - 8WA1		45
OMS2 - 0913 - 06642 - 8WA1		66
OMS2 - 0915 - 08042 - 8WA1		80



کد موتور Part No.	حرکت هر پله (deg/step)	گشتاور نامي (kg.cm)	تعداد سیمهای موتور	طول بدنه A (mm)	شافت (mm)
OMS2 - 1110 - 08055 - 4WA3	1.8	80	4	99	19
OMS2 - 1112 - 12060 - 4WA3		120		115	19
OMS2 - 1115 - 20065 - 4WA3		200		150	19

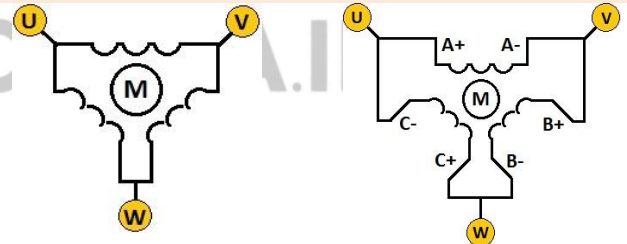


تاریخ آخرین ویرایش: چهارم شهریور ماه یکهزار و سیصد و نود و سازنده ، حق تغییر مشخصات فنی و ابعاد را ، بدون اطلاع قبلی دارد.

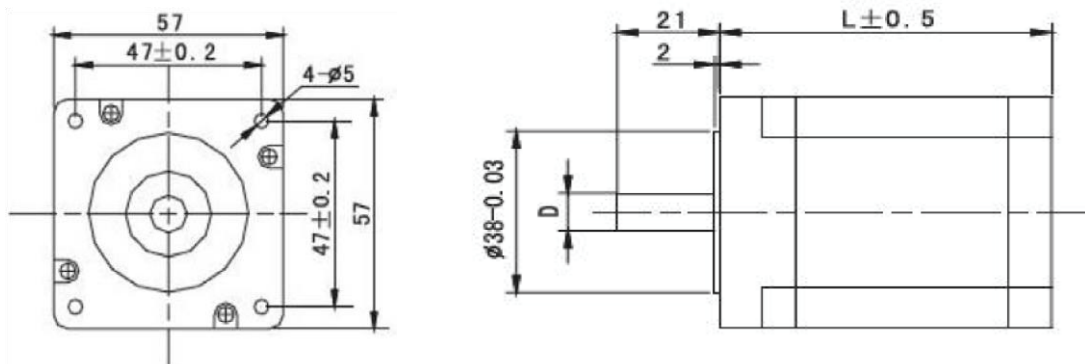
صفحه 3

ابعاد بر حسب میلی متر میباشد.

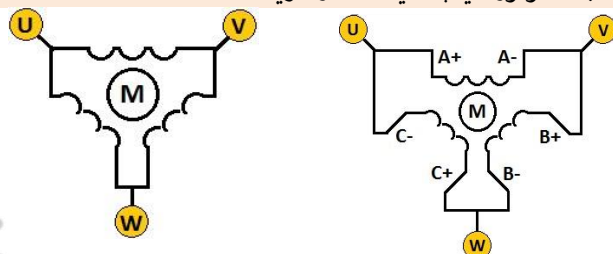
ابعاد موتورهاي پله اي سه فاز سري 56



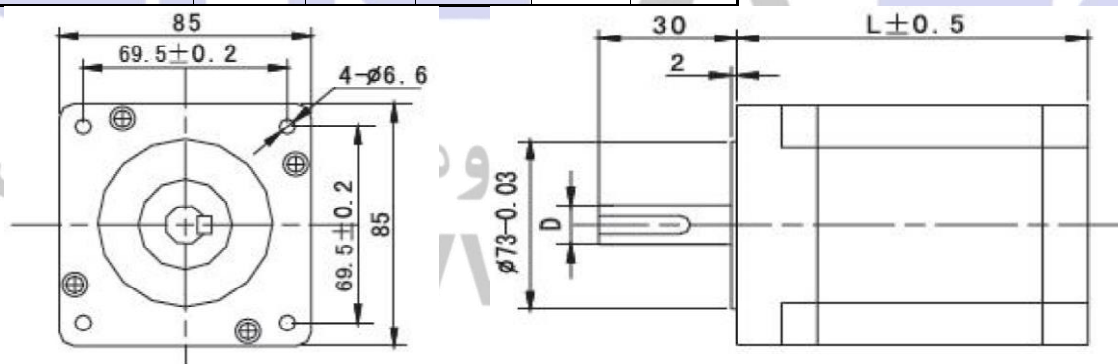
کد موتور Part No.	حرکت هر پله (deg/step)	گشتاور نامی (kg.cm)	تعداد سیمهای موتور	طول بدنه L (mm)	شافت D (mm)
OMS3 - 0606 - 00956 - 6WA1	1.2	9	6	54	6.35
OMS3 - 0608 - 01558 - 6WA1		15	6	79	8
OMS3 - 0610 - 02058 - 3WA1		20	3	102	8



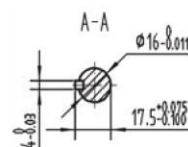
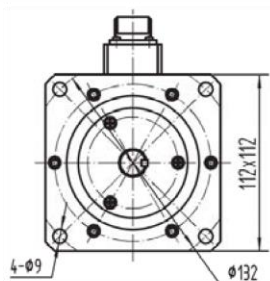
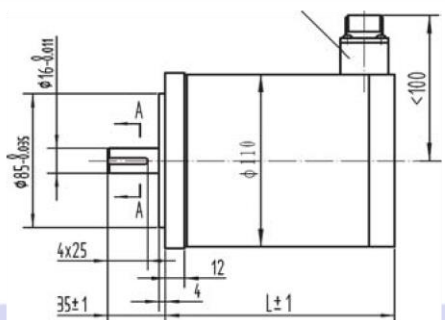
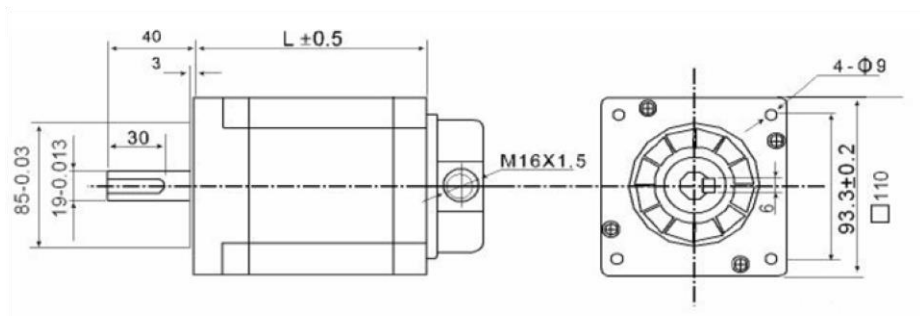
### ابعاد موتورهاي پله اي سه فاز سري 86



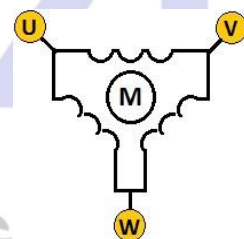
کد موتور Part No.	حرکت هر پله (deg/step)	گشتاور نامي (kg.cm)	تعداد سیمهاي موتور	طول بدنه L (mm)	شافت D (mm)
OMS3 - 0907 - 02018 - 3WA1	1.2	20	3	69	14
OMS3 - 0910 - 04020 - 6WA1		40	6	97	14
OMS3 - 0910 - 04558 - 6WA1		40	6	97	14
OMS3 - 0913 - 06022 - 6WA1		60	6	127	14
OMS3 - 0913 - 06052 - 6WA1		60	6	127	14



تاریخ آخرین ویرایش: چهارم شهریور ماه یکهزار و سیصد و نود و  
سازنده ، حق تغییر مشخصات فني و ابعاد را ، بدون اطلاع قبلي  
دارد.



کد موتور Part No.	حرکت هر پله (deg/step)	گشتاور نامی (kg.cm)	تعداد سیمهای موتور	طول بدنه L (mm)	شافت D (mm)	نقشه موتور
OMS3 - 1112 - 08052 - 3CA3	1.2	80	3	122	16	تیپ 2 (پوسته گرد)
OMS3 - 1112 - 08043 - 3CA3		80	3	125	19	تیپ 1 (پوسته چهارگوش)
OMS3 - 1117 - 12052 - 3CA3		120	3	174	16	تیپ 2 (پوسته گرد)
OMS3 - 1115 - 12060 - 3CA3		120	3	148	19	تیپ 1 (پوسته چهارگوش)
OMS3 - 1118 - 16064 - 3CA3		160	3	182	19	تیپ 1 (پوسته چهارگوش)



تیپ 1 (پوسته چهارگوش)

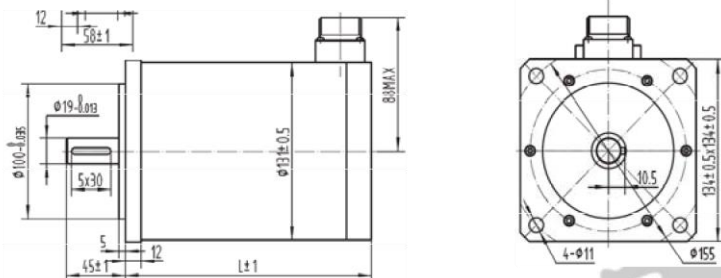
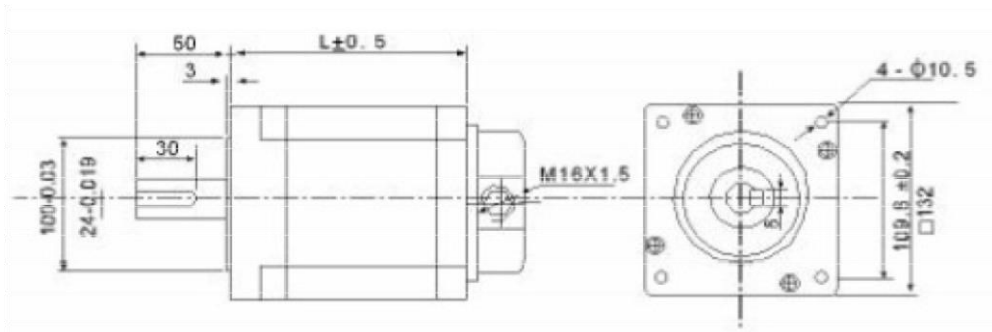
WWW.CNCREZA.IR

تیپ 2 (پوسته گرد)

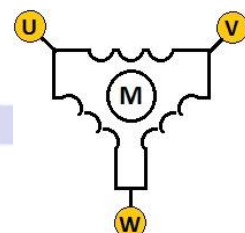
ابعاد موتورهای پله ای سه فاز سری 130

کد موتور Part No.	حرکت هر پله (deg/step)	گشتاور نامی (kg.cm)	تعداد سیمهای موتور	طول بدنه L (mm)	شافت D (mm)	نقشه موتور
OMS3 - 1318 - 20040 - 3CA3	1.2	200	3	180	24	تیپ 1 (پوسته چهارگوش)
OMS3 - 1317 - 23050 - 3CA3		230	3	170	19	تیپ 2 (پوسته گرد)





OMS3 - 1322 - 28040 - 3CA3	280	3	220	24	تیپ 1 (پوسته چهارگوش)
OMS3 - 1320 - 30050 - 3CA3	300	3	199	19	تیپ 2 (پوسته گرد)



تیپ 1 (پوسته چهارگوش)

تیپ 2 (پوسته گرد)

سازنده انواع ماشین آلات صنعتی و ماشین مخصوص  
 WWW.CNCREZA.IR

تاریخ آخرین ویرایش: چهارم شهریور ماه یکهزار و سیصد و نود و دو.

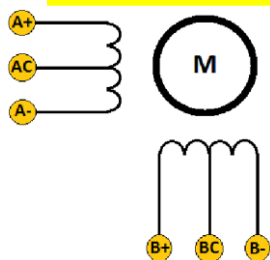
سازنده، حق تغییر مشخصات فنی و ابعاد را، بدون اطلاع قبلی دارد.

صفحه 5

ابعاد بر حسب میلی متر میباشد.

نوع 2

مدل 2 فاز 6 سیمه ، قابل استفاده با انواع درایوهای unipolar و bipolar



(A+)	قهوه اي ( Brown )	
(A-)	نارنجي ( Orange )	
(B+)	قرمز ( Red )	
(B-)	زرد ( Yellow )	
(AC)	مشكي ( Black )	سر مشترك فاز A
(BC)	سفيد ( White )	سر مشترك فاز B

جدول 4

مدل موتور

( Part No. )

OMS2 - 0604 - 00630 - 6CA1

OMS2 - 0605 - 00930 - 6CA1

OMS2 - 0605 - 01030 - 6CA1

OMS2 - 0607 - 01830 - 6CA1

جدول 3

CNC CREZA

فراينده انواع ماشين آلات صنعتي و ماشين مخصوص

WWW.CNCREZA.IR



نده انواع ماشین آلات صنعتی و ماشین مخصوص

WWW.CNCREZA.IR

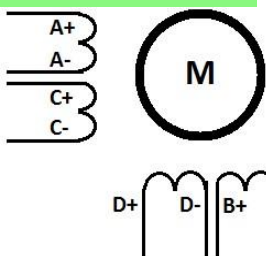
برای آگاهی از سایر محصولات و کسب  
اطلاعات بیشتر به سایت  
[www.servotechltd.com](http://www.servotechltd.com) مراجعه ، یا  
با شرکت سروتک خاورمیانه تماس حاصل  
فرمایید. تلفن 93255933 و

33910719

مدل 2 فاز 8 سیمه ، قابل استفاده با انواع درایوهای bipolar و unipolar

نوع 3

نقشه شماتیک 2  
(تبدیل 8 سیم به  
( Unipolar )  
سیم به 4 سیم  
(



مدل موتور ( Part No. )	سایز فلنج ( mm )
OMS2 - 0608 - 01330 - 8WA1	56
OMS2 - 0610 - 01830 - 8WA1	
OMS2 - 0906 - 02245 - 8WA1	86
OMS2 - 0910 - 04542 - 8WA1	
OMS2 - 0913 - 06642 - 8WA1	
OMS2 - 0915 - 08042 - 8WA1	
OMS2 - 0916 - 12060 - 8WA1	

6 سیم  
تبدیل 8  
Bipolar

(A+)	قرمز ( Red )
(A-)	زرد ( Yellow )
(C+)	آبی ( Blue )
(C-)	مشکی ( Black )
(D+)	قهوه ای ( Brown )
(D-)	سبز ( Green )
(B+)	سفید ( White )
(B-)	نارنجی ( Orange )

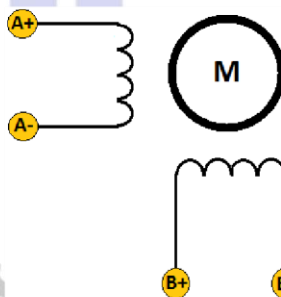
جدول 6

جدول 5

نقشه شناسایی فازهای استپر موتورهای سری OMEGA ( مدل های ۲ فاز )

مدل موتور ( Part No. )	سایز فلنج ( mm )
OMS2H - 0403 - 16710 - 4WA1	42
OMS2H - 0404 - 27512 - 4WA1	
OMS2H - 0405 - 29412 - 4WA1	
OMS2 - 0403 - 30921 - 4CA1 (**)	
OMS2 - 0404 - 42422 - 4CA1 (**)	
OMS2 - 0604 - 00528 - 4WA1	56
OMS2 - 0604 - 00842 - 4CA1 (*)	
OMS2 - 0605 - 01242 - 4CA1 (*)	
OMS2 - 0605 - 01442 - 4CA1 (*)	
OMS2 - 0607 - 02442 - 4CA1 (*)	
OMS2 - 0611 - 03028 - 4WA1	110
OMS2 - 1110 - 08055 - 4WA3	
OMS2 - 1112 - 12060 - 4WA3	
OMS2 - 1115 - 20065 - 4WA3	

جدول ۱



نقشه شماتیک ۱

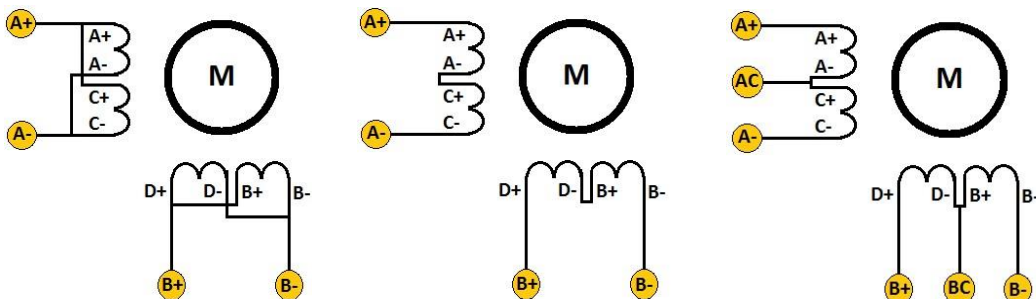
مدل ۲ فاز ۴ سیمه ، قابل استفاده با انواع درایوهای bipolar

نوع ۱

		سایز فلنج (mm)
(A+)	نارنجی ( Orange )	42(**)
(A-)	زرد ( Yellow )	
(B+)	قهوه ای ( Brown )	
(B-)	قرمز ( Red )	
(A+)	قهوه ای ( Brown )	42,
(A-)	نارنجی ( Orange )	
(B+)	قرمز ( Red )	56(*)
(B-)	زرد ( Yellow )	
(A+)	مشکی ( Black )	56
(A-)	سبز ( Green )	
(B+)	قرمز ( Red )	
(B-)	آبی ( Blue )	110
(A+)	قرمز ( Red )	
(A-)	آبی ( Blue )	
(B+)	زرد ( Yellow )	
(B-)	مشکی ( Black )	

جدول ۲

نقشه شماتیک 3



( serial - سري )

( serial - سري )

( serial - سري )

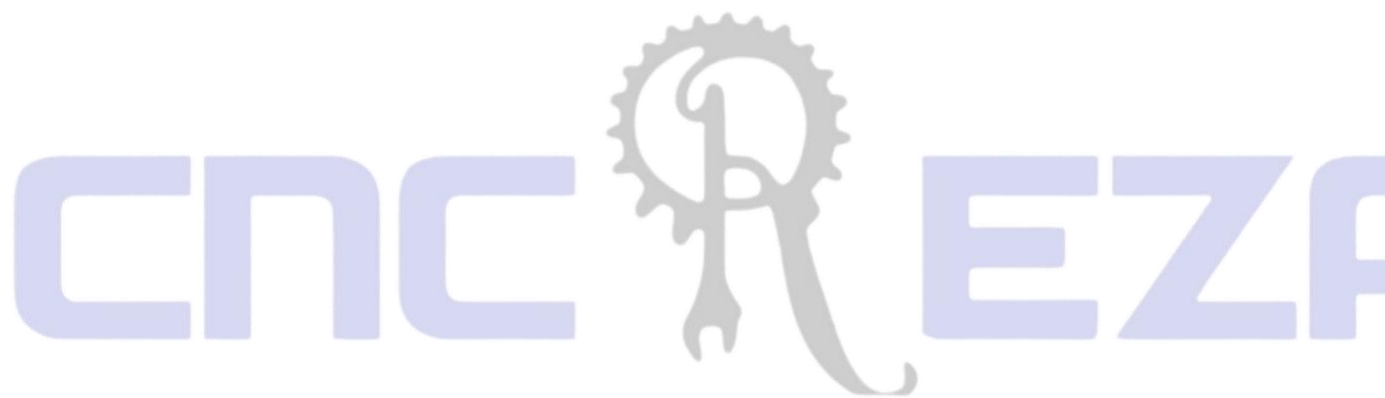
تاریخ آخرین ویرایش: چهارم شهریور ماه یکهزار و سیصد و نود و دو.

سازنده ، حق تغییر مشخصات فنی و ابعاد را ، بدون اطلاع قبلی دارد.



فازهای موتورهای استپر و ماشین های صنعتی و ماشین های مخصوص

[WWW.CNCREZA.IR](http://WWW.CNCREZA.IR)



نده انواع ماشین آلات صنعتی و ماشین مخصوص

[WWW.CNCREZA.IR](http://WWW.CNCREZA.IR)

برای آگاهی از سایر محصولات و کسب  
اطلاعات بیشتر به سایت  
[www.servotechltd.com](http://www.servotechltd.com) مراجعه ، یا  
با شرکت سروتک خاورمیانه تماس حاصل

نوع 4

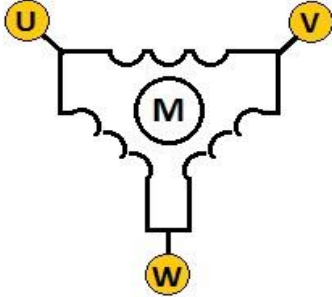
مدل 3 فاز 3 سیمه :

مدل موتور ( Part No. )	سایز فلنج ( mm )
OMS3 - 0610 - 02058 - 3WA1	56
OMS3 - 0907 - 02018 - 3WA1	86
OMS3 - 0910 - 04020 - 3WA1	
OMS3 - 0913 - 06030 - 3WA1	

سایز فلنج (mm)		
56	(U)	قرمز ( Red )
	(V)	آبی ( Blue )
	(W)	زرد ( Yellow )
86	(U)	مشکی ( Black )
	(V)	آبی ( Blue )
	(W)	قهوه ای ( Brown )

جدول 8

فرمایید. تلفن 33955239 و  
33910719



جدول 7

مدل موتور ( Part No. )	سایز فلنج ( mm )
OMS3 - 0606 - 00956 - 6WA1	56
OMS3 - 0608 - 01558 - 6WA1	
OMS3 - 0910 - 04020 - 6WA1	86
OMS3 - 0910 - 04558 - 6WA1	
OMS3 - 0913 - 06022 - 6WA1	
OMS3 - 0913 - 06052 - 6WA1	

نقشه 7  
شماتیک

مدل 3 فاز 6 سیمه :

نوع 5

(A-)	سفید ( White )
(B+)	آبی ( Blue )
(B-)	قرمز ( Red )
(C+)	نقره ای ( Silver )
(C-)	سبز ( Green )
(A+)	زرد ( Yellow )

جدول  
10

جدول 9

مدل موتور ( Part No. )	سایز فلنج ( mm )
OMS3 - 1318 - 20040 - 3CA3	130
OMS3 - 1317 - 23050 - 3CA3 (*)	
OMS3 - 1322 - 28040 - 3CA3	
OMS3 - 1320 - 30050 - 3CA3 (*)	

مدل موتور ( Part No. )	سایز فلنج ( mm )
OMS3 - 1112 - 08052 - 3CA3 (*)	110
OMS3 - 1112 - 08043 - 3CA3	
OMS3 - 1117 - 12052 - 3CA3 (*)	
OMS3 - 1115 - 12060 - 3CA3	
OMS3 - 1118 - 16064 - 3CA3	

جدول 11

جدول 14

سایز فلنج (mm)		
130	(U)	پین شماره 1
	(V)	پین شماره 2
	(W)	پین شماره 3

جدول 15

سایز فلنج (mm)		
130(*)	(U)	پین شماره 1
	(V)	پین شماره 3
	(W)	پین شماره 5
	( شاسي )	پین شماره 7

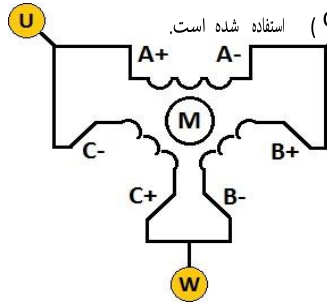
جدول 16

نده انواع ماشین آلات مسکونی و ماشین مخصوص  
WWW.CNCREZA.IR

1 2 3

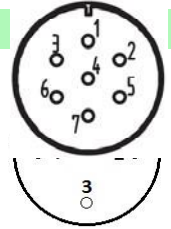
در برخی موتورها بجای رنگ سیم نقره ای از نارنجی (Orange) استفاده شده است.

اتصال  
به  
ترمینال  
پیچی  
پشت  
موتور



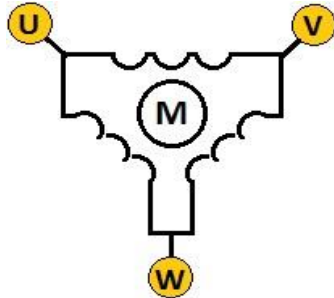
مدل 3 فاز 3 سیمه :

سایز قنچ (mm)		
110	(U)	پین شماره 1
	(V)	پین شماره 2
	(W)	پین شماره 3
	(شاسی)	پین شماره 4

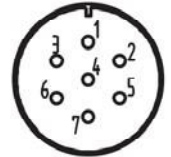


جدول 12

اتصال به کانکتور روی موتور



سایز قنچ (mm)		
110(*)	(U)	پین شماره 1
	(V)	پین شماره 3
	(W)	پین شماره 5
	(شاسی)	پین شماره 7



جدول 13

اتصال به کانکتور روی موتور

نقشه شماتیک 9

اتصال به کانکتور روی موتور

سازنده حق تغییر مشخصات داده شده را بدون اطلاع قبلی دارد.

تاریخ آخرین ویرایش: چهارم شهریور ماه یکهزار و سیصد و نود و دو.

صفحه 7

نده انواع ماشین آلات صنعتی و ماشین مخصوص

WWW.CNCREZA.IR